



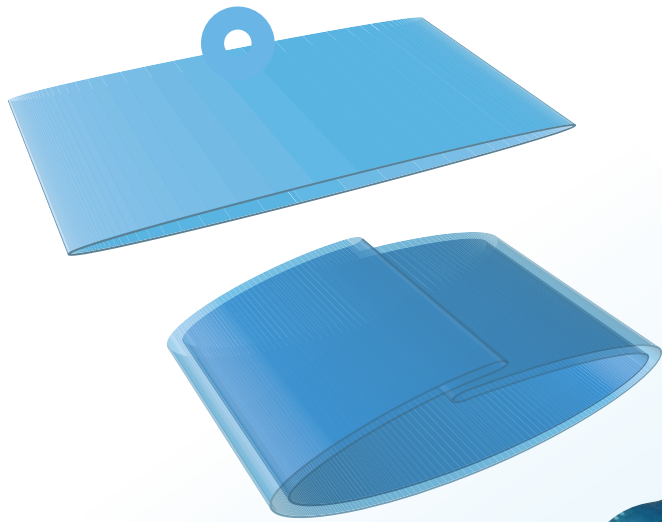
イージーオープン二重袋のご紹介





「イージーオープン二重袋」の特長1

抜群の耐ピンホール性と開封しやすさが特長の
全く新しいタイプの食品包装資材です！



TOUGHNESS!

破れにくい！

EASY
OPEN!

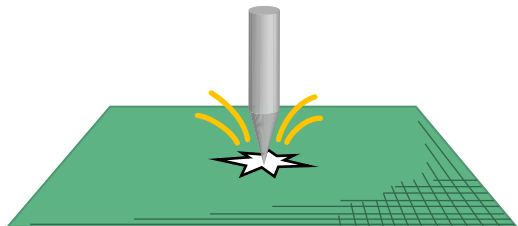
開けやすい！




特許第4490045号
インフレで押し出したフィルムを
扁平にして製袋した二重袋。

優れた耐ピンホール性の秘密

従来品

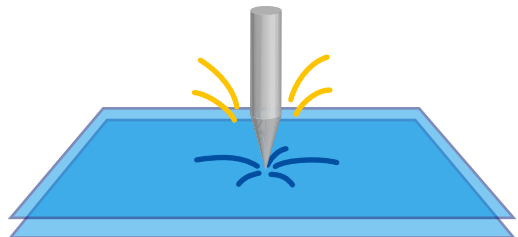


一般的なラミネートフィルムは突刺し強度が弱点！

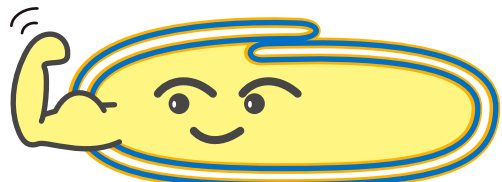


1枚構成

イージーオープン二重袋



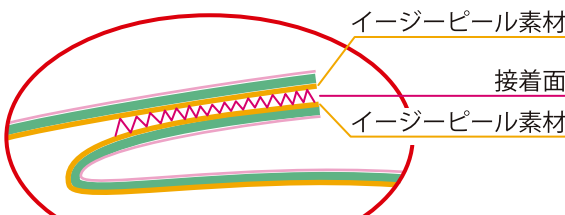
柔軟性にすぐれた無延伸フィルムを使用！



2枚重ねのフィルム構造のため抜群の信頼性！

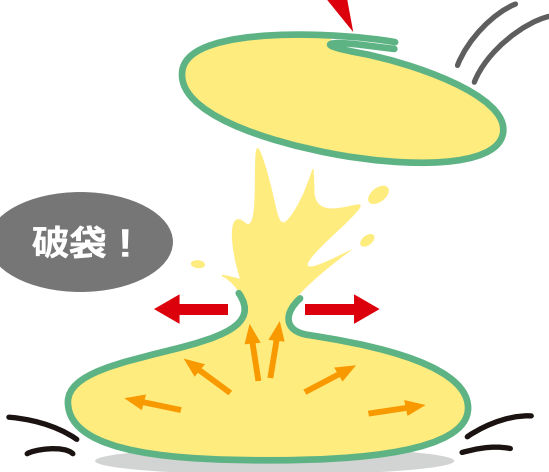
イージーオープン！だけど破袋しにくいのはなぜ？

従来品（縦シール部）



イージーピール素材
接着面
イージーピール素材

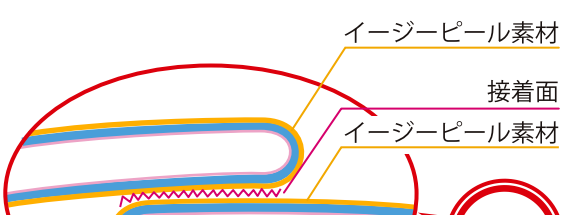
合掌貼り



破袋！

接着面を開くように力がかかり、容易に破袋してしまいます。

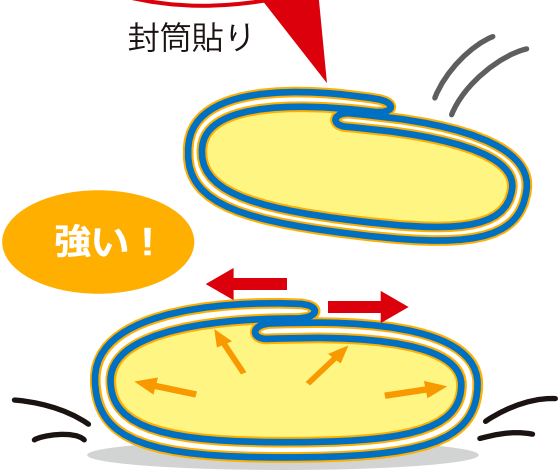
イージーオープン二重袋（縦シール部）



イージーピール素材
接着面
イージーピール素材

封筒貼り

特許！



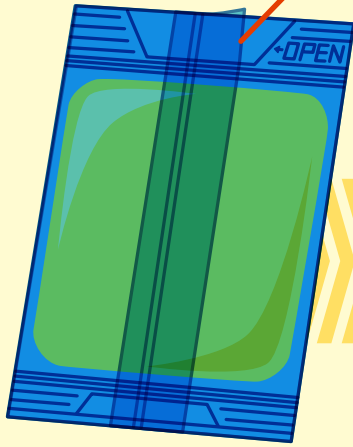
強い！

接着面の水平方向に力がかかり、容易に破袋しません。

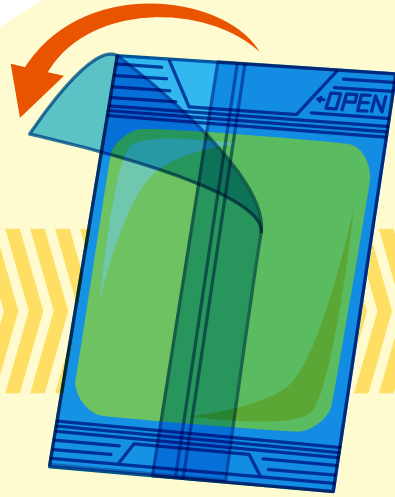
特許第4937754号 インフレの層構成として外層をイージーピール層とした二重袋。

二重袋の開封手順例

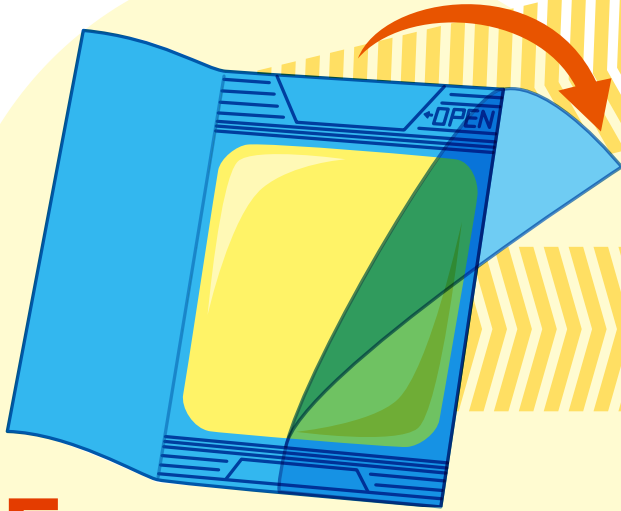
つまみやすい横シール形状! (特許出願中)



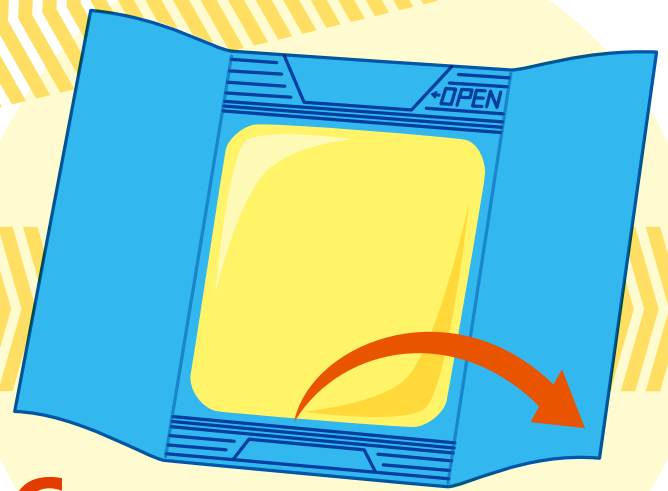
1 OPEN が読める側を上にして置く



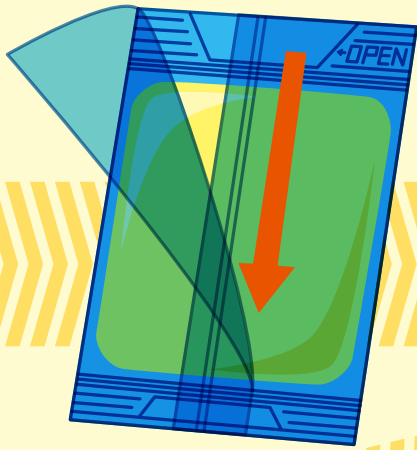
2 左上部のシールを外へ開ける



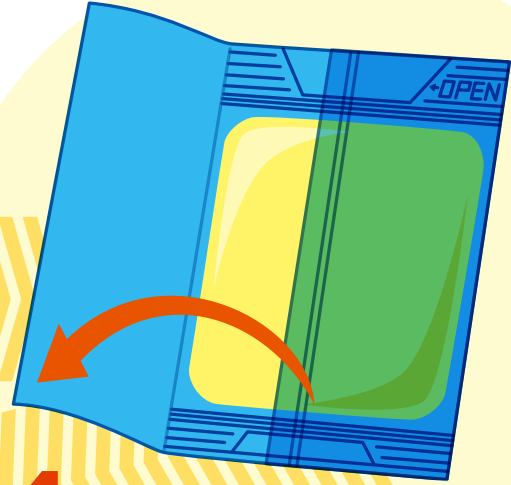
5 右上部のシールを外へ開く



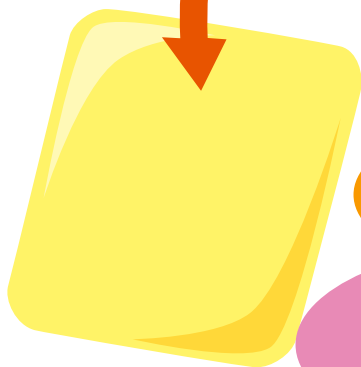
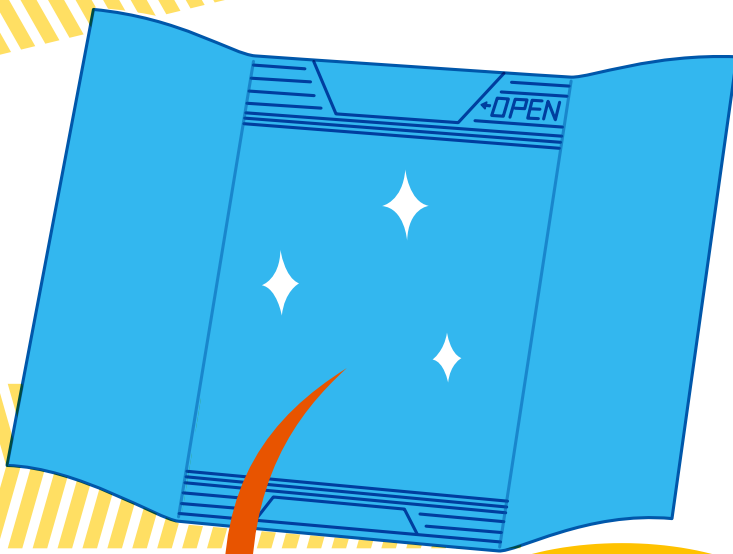
6 右下部のシールを外へ開く



3 中央のシールを下へ開く



4 左下部のシールを外へ開く

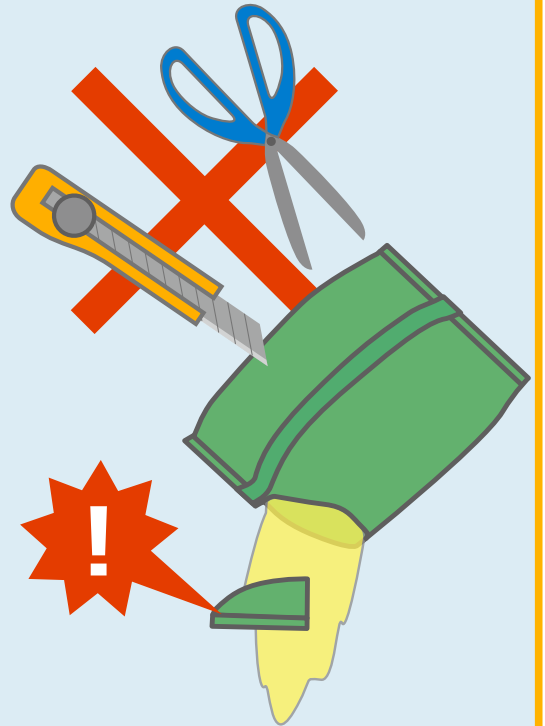


完全開封可能!

優れた身離れ性!

中身を無駄なく
取り出せます!

安全・異物混入防止!



刃物を使わずイージーオープン!
安全で異物混入も防げます!

フィルム幅

例えばこのような食品に

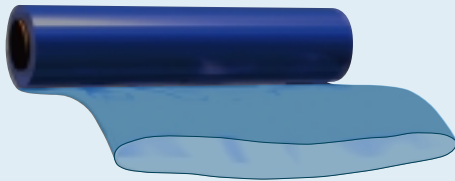
760mm



油脂類
バター
マーガリン
ホイップ



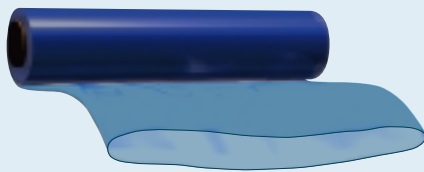
630mm



あんこ



540mm



ジャム
あんこ
クリーム



420mm



フラワーペースト



耐熱グレードも取り揃えています。
ホット充填&ボイルが可能です！

最適な包装機はこちら！



Lサイズ

重量袋最適モデル

充填量 5~10kg

ONPACK-5750

オリヒロ株式会社製



Mサイズ

充填量 2.5~5kg

ONPACK-2550

オリヒロ株式会社製

経験と実績に裏付けされた
信頼性の高い包装充填機です！



キョーラク株式会社

東京支店 〒103-0004 東京都中央区東日本橋1丁目1番5号
TEL : 03-5833-2801 FAX : 03-5833-2880

名古屋支店 〒452-0822 名古屋市西区中小田井2丁目207番地
TEL : 052-509-1481 FAX : 052-509-1488

大阪支店 〒541-0048 大阪市中央区瓦町2丁目3番10号
TEL : 06-6203-1471 FAX : 06-6203-1479

福岡支店 〒812-0027 福岡市博多区店屋町8番24号
TEL : 092-271-1390 FAX : 092-281-5770

<http://www.krk.co.jp/>